

とちぎ結婚応援企業・団体への登録案内について

- 結婚の希望をかなえとちぎの実現を目指して -

1. とちぎ結婚応援企業について



設立趣旨
県民総ぐるみで結婚・子育てを支援

- 【構成団体】
- 栃木県経営者協会/栃木県商工会議所連合会
 - /栃木県商工会連合会/栃木県中小企業団体中央会/栃木県経済同友会/栃木県工業団地管理連絡協議会/栃木県建設産業団体連合会 など 計41団体

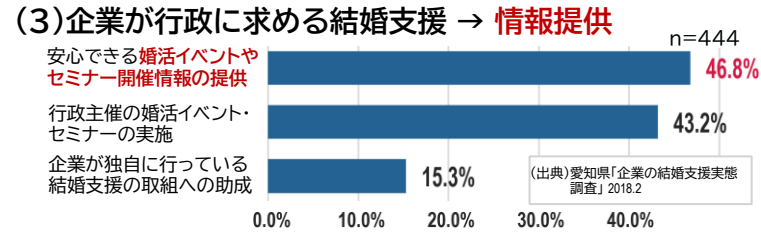
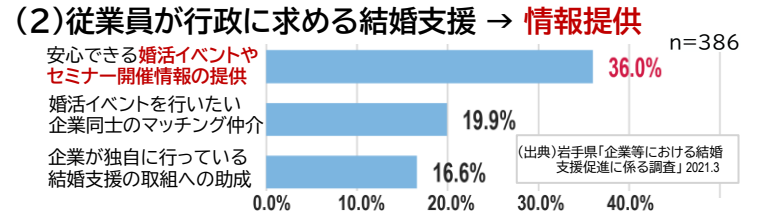
とちぎ出会いサポート事業

とちぎ結婚応援企業 (窓口:企業内結婚サポーター)

▶昨年度は**34**団体が新規登録
※登録は無料

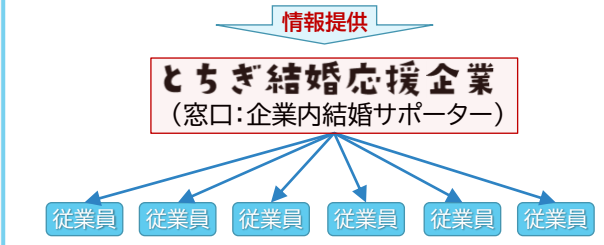
2. 結婚応援企業制度の背景

(1)未婚者の結婚意欲
結婚意欲のある男性**81.4%**、女性**84.3%**
(出典)国立社会保障・人口問題研究所「第16回出生動向基本調査」2023.8



3. 結婚応援企業の主な役割

(1)とちぎ未来クラブ(とちぎ結婚支援センター)からの**情報**(割引キャンペーン情報、イベント情報等)を従業員へ展開



(2)交流イベントの開催(任意) など

4. 結婚応援企業への支援制度

〈従業員向け〉

- (1)とちぎ結婚支援センター会員登録無料化
▶20~39歳の従業員について、通常1万円の**会員登録料が無料**(先着300名予定。期間限定)
- (2)若手社員向け福利厚生**の充実支援**
▶詳細が決まり次第、お知らせいたします。
※(1)、(2)とも、企業側でとりまとめ不要

〈企業・団体向け〉

- (1)交流イベント開催に対する助成
▶**5万円**/1社・1回、**15万円**/複数社・1回

5. 登録手続き

とちぎ結婚支援センター 検索



※事前調整等不要
ですので、お気軽
に御登録ください。

とちぎ結婚支援センターのホームページ
の中段にある下記のバナーをクリック



応援企業・団体登録
応募フォームはこちら
情報を受け取る窓口となる企業内結婚サポーター情報を入力(ネットで登録完了)

6. センターPR

とちぎ結婚支援センター

では**週1組**のペースで**成婚報告**があります。
(2022.3~2024.9の平均)

※登録料は2年間で1万円(助成制度を導入している市町多数)

とちぎ結婚支援センター 会員登録無料 キャンペーンの実施について（先着300名予定）

【概要】

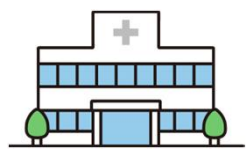
とちぎ結婚応援企業・団体従業員(20～39歳)の **とちぎ結婚支援センター** 会員登録料を**無料**に(通常2年間1万円)

【キャンペーン対象範囲】

とちぎ結婚応援企業・団体に雇用されている従業員(社員、職員その他、パート・アルバイト、契約社員、会計年度任用職員等も対象)

【手続きフロー】

企業・団体



①とちぎ結婚応援企業・団体に登録(無料)

▶登録すると、交流イベント開催に対する助成が受けられる場合があります。(5万円/1社・1回)

(登録先)



従業員へ
情報提供

従業員(キャンペーン期間:2024.11～2025.3)



①とちぎ結婚支援センターの会員登録申込み(とちぎ結婚支援センター)



②本人確認面談(登録完了)



▶応援企業・団体の従業員か確認※

▶本人確認面談は宇都宮・足利・小山・那須塩原の各センターで可能

③オンラインでお相手探し



④お引き合わせ



※社員証等をご提示いただき確認を行います。企業・団体宛てに個別に確認は行いません。

とちぎ結婚支援センター



【概要】

結婚支援の相談窓口として、出会いの機会の提供(会員マッチング等)や結婚相談員によるサポートなどを行っています。

(詳しくはこちら)



【特徴】

🍓 **週に1組の成婚実績!** (2022.3～2024.9の平均)

🍓 **栃木県運営で安心!** **VERY MATCHING!**

🍓 **約2000人の会員!** とちぎ結婚支援センター