

令和2年3月新規高等学校卒業予定者の就職内定状況 (令和元年12月末現在)に関する調査について

<調査の概要>

- 本調査は、高校生の就職問題に適切に対処するための参考資料を得るために、来春の高等学校卒業予定者で就職を希望する者の就職内定状況を10月末現在、12月末現在、3月末現在の状況を調査しており、今回は、12月末現在で取りまとめたものである。
- 本調査は昭和51年度から実施しており、調査方法は、国立については該当国立大学法人、公立については各都道府県教育委員会、私立については各都道府県知事部局を通じて行った悉皆調査である。
- 厚生労働省も高校生の就職内定状況について類似の調査を行っているが、これは学校及び公共職業安定所を通して求職している者のみを調査対象としている。一方、本調査は、就職を希望する者全員を対象としており、公務員や自営業者を含み母集団が大きい。

<調査内容>

1. 調査対象 国立、公立、私立の高等学校（全日制・定時制）
2. 調査項目 学科別（国立、公立、私立の別）の就職内定状況
都道府県別（県内・県外別）の就職内定状況

<結果の概要>

1. 就希望者数・就職内定者数等

卒業予定者	1,044,978人	(前年同期)	1,058,897人
就職希望者	181,545人	(前年同期)	186,312人
うち就職内定者	167,021人	(前年同期)	171,158人
うち未内定者	14,524人	(前年同期)	15,154人

2. 就職内定率（就職希望者に対する就職内定者の割合）

92.0%（前年同期比 0.1ポイント増）

○男女別

男子 92.8%（前年同期比 0.1ポイント増）

女子 90.7%（前年同期比 0.2ポイント増）

○学科別（内定率が高い順）

工業 97.2%、商業 95.2%、情報 94.4%、農業 93.9%、

水産 92.8%、家庭 91.9%、看護 91.3%、福祉 90.8%、

総合学科 90.6%、普通 86.2%

※「その他」の学科は除く。

※「看護」に関する学科は看護師5年一貫課程が主となるため、5年課程5年次の就職内定率を示している。

○都道府県別

内定率の高い県：富山県 97.6%、福井県 96.8%、福島県 96.7%、

岐阜県 96.6%、佐賀県 96.1%

内定率の低い県：沖縄県 75.6%、東京都 85.3%、神奈川県 86.1%、

大阪府 86.3%、福岡県 86.7%

○東日本大震災における被害が甚大な3県

岩手県 94.4%（前年同期比1.6ポイント減）

宮城県 92.8%（前年同期比0.7ポイント増）

福島県 96.7%（前年同期比0.4ポイント増）

令和2年3月高等学校卒業予定者の就職内定状況（学科別）

令和元年12月31日現在

学科名	設置者	卒業予定数 (A)	就職希望者数 (B)	就職希望率 (B/A)	就職内定者数 (C)	未内定者数 (B-C)	就職内定率 (D=C/B)	前年同期 就職内定率 (E)	前年同期比 増減 (D-E) (ポイント)
普通	国立	2,787	6	0.2	2	4	33.3	100.0	△ 66.7
	公立	468,135	43,666	9.3	37,454	6,212	85.8	85.6	0.2
	私立	296,472	18,462	6.2	16,113	2,349	87.4	87.4	△ 0.1
計	767,394	62,134	8.1	53,569	8,565	86.2	86.1	0.1	
農業	国立	0	0	—	0	0	—	—	—
	公立	25,415	13,724	54.0	12,892	832	93.9	94.1	△ 0.2
	私立	75	15	20.0	13	2	86.7	71.4	15.3
計	25,490	13,739	53.9	12,905	834	93.9	94.1	△ 0.2	
工業	国立	186	3	1.6	2	1	66.7	100.0	△ 33.3
	公立	68,568	48,167	70.2	46,883	1,284	97.3	97.2	0.1
	私立	10,067	5,600	55.6	5,363	237	95.8	96.0	△ 0.2
計	78,821	53,770	68.2	52,248	1,522	97.2	97.0	0.2	
商業	国立	0	0	—	0	0	—	—	—
	公立	52,860	23,259	44.0	22,219	1,040	95.5	95.0	0.5
	私立	8,986	3,506	39.0	3,257	249	92.9	93.3	△ 0.4
計	61,846	26,765	43.3	25,476	1,289	95.2	94.8	0.4	
水産	国立	0	0	—	0	0	—	—	—
	公立	2,764	1,807	65.4	1,676	131	92.8	93.2	△ 0.4
	私立	0	0	—	0	0	—	—	—
計	2,764	1,807	65.4	1,676	131	92.8	93.2	△ 0.4	
家庭	国立	0	0	—	0	0	—	—	—
	公立	7,398	2,506	33.9	2,347	159	93.7	92.9	0.8
	私立	4,551	2,052	45.1	1,843	209	89.8	90.4	△ 0.6
計	11,949	4,558	38.1	4,190	368	91.9	91.8	0.1	
看護 (3年課程3年次)	国立	0	0	—	0	0	—	—	—
	公立	180	4	2.2	2	2	50.0	50.0	0.0
	私立	666	18	2.7	11	7	61.1	40.7	20.4
計	846	22	2.6	13	9	59.1	41.9	17.2	
看護 (5年課程3年次)	国立	0	0	—	0	0	—	—	—
	公立	951	6	0.6	3	3	50.0	50.0	0.0
	私立	2,593	29	1.1	16	13	55.2	63.6	△ 8.4
計	3,544	35	1.0	19	16	54.3	62.9	△ 8.6	
看護 (5年課程5年次)	国立	0	0	—	0	0	—	—	—
	公立	934	864	92.5	836	28	96.8	95.8	1.0
	私立	2,528	2,470	97.7	2,207	263	89.4	90.4	△ 1.0
計	3,462	3,334	96.3	3,043	291	91.3	91.8	△ 0.5	
情報	国立	0	0	—	0	0	—	—	—
	公立	785	193	24.6	185	8	95.9	89.6	6.3
	私立	300	75	25.0	68	7	90.7	86.0	4.7
計	1,085	268	24.7	253	15	94.4	88.6	5.8	
福祉	国立	0	0	—	0	0	—	—	—
	公立	1,717	787	45.8	720	67	91.5	93.4	△ 1.9
	私立	872	468	53.7	420	48	89.7	90.1	△ 0.4
計	2,589	1,255	48.5	1,140	115	90.8	92.1	△ 1.3	
その他	国立	41	0	0.0	0	0	—	—	—
	公立	26,850	1,308	4.9	1,155	153	88.3	89.2	△ 0.9
	私立	7,096	599	8.4	525	74	87.6	86.1	1.5
計	33,987	1,907	5.6	1,680	227	88.1	88.3	△ 0.2	
総合学科	国立	271	5	1.8	3	2	60.0	60.0	0.0
	公立	50,570	14,107	27.8	12,828	1,279	90.9	89.2	△ 0.3
	私立	3,722	1,173	31.5	1,021	152	87.0	89.2	△ 2.2
計	54,663	15,285	28.0	13,852	1,433	90.6	91.0	△ 0.4	
計	国立	3,285	14	0.4	7	7	50.0	80.0	△ 30.0
	公立	706,293	149,534	21.2	138,364	11,170	92.5	92.3	0.2
	私立	(717,063)	(153,399)	(21.4)	(141,616)	(11,783)	(92.3)	(92.3)	0.0
計	335,400	31,997	9.5	28,650	3,347	89.5	89.8	△ 0.3	
計	(338,472)	(32,903)	(9.7)	(29,534)	(3,369)	(89.8)	(89.8)	0.0	
計	1,044,978	181,545	17.4	167,021	14,524	92.0	91.9	0.1	
計	(1,058,897)	(186,312)	(17.6)	(171,158)	(15,154)	(91.9)	(91.9)	0.0	

注 1. () 内は、前年同期の状況である。
2. 看護(5年課程5年次)は、高等学校卒業予定者ではないため集計からは除いている。

令和2年3月高等学校卒業予定者の就職内定状況（学科別）

(男子)

令和元年12月31日現在

学科名	設置者	卒業予定数 (A)	就職希望者数 (B)	就職希望率 (B/A)	就職内定者数 (C)	未内定者数 (B-C)	就職内定率 (0=C/B)	前年同期 就職内定率 (E)	前年同期比 増減(0-E) (ポイント)
普通	国立	1,389	4	0.3	2	2	50.0	100.0	△ 50.0
	公立	224,848	23,220	10.3	19,898	3,322	85.7	85.5	0.2
	私立	152,293	10,818	7.1	9,517	1,301	88.0	88.4	△ 0.4
	計	378,470	34,042	9.0	29,417	4,625	86.4	86.4	0.0
農業	国立	0	0	-	0	0	-	-	-
	公立	12,923	7,719	59.7	7,257	462	94.0	94.2	△ 0.2
	私立	12,976	7,731	59.6	7,257	464	94.0	75.0	△ 0.1
	計	25,899	15,450	59.7	14,514	1,336	94.0	94.1	△ 0.1
工業	国立	146	3	2.1	2	1	66.7	-	-
	公立	60,512	43,774	72.3	42,659	1,115	97.5	97.3	0.2
	私立	9,506	5,384	56.6	5,165	219	95.9	96.1	△ 0.2
	計	70,164	49,161	70.1	47,826	1,335	97.3	97.2	0.1
商業	国立	0	0	-	0	0	-	-	-
	公立	18,387	7,201	39.2	6,833	368	94.9	93.2	1.7
	私立	4,226	1,554	36.8	1,446	108	93.1	94.9	△ 1.8
	計	22,613	8,755	38.7	8,279	476	94.6	93.5	1.1
水産	国立	0	0	-	0	0	-	-	-
	公立	2,112	1,363	64.5	1,262	101	92.6	92.5	0.1
	私立	0	0	-	0	0	-	-	-
	計	2,112	1,363	64.5	1,262	101	92.6	92.5	0.1
家庭	国立	0	0	-	0	0	-	-	-
	公立	489	286	58.5	271	15	94.8	94.6	0.2
	私立	957	654	68.3	595	59	91.0	90.9	0.1
	計	1,446	940	65.0	866	74	92.1	92.0	0.1
看護 (3年課程3年次)	国立	0	0	-	0	0	-	-	-
	公立	11	1	9.1	1	0	100.0	100.0	0.0
	私立	48	2	4.2	2	0	100.0	-	-
	計	59	3	5.1	3	0	100.0	100.0	0.0
看護 (5年課程3年次)	国立	0	0	-	0	0	-	-	-
	公立	24	0	0.0	0	0	-	-	-
	私立	180	2	1.1	1	1	50.0	100.0	△ 50.0
	計	204	2	1.0	1	1	50.0	100.0	△ 50.0
看護 (5年課程5年次)	国立	0	0	-	0	0	-	-	-
	公立	31	23	90.3	24	4	85.7	90.9	△ 5.2
	私立	173	172	99.4	144	28	83.7	75.6	8.1
	計	204	200	98.0	168	32	84.0	78.1	5.9
情報	国立	0	0	-	0	0	-	-	-
	公立	498	119	23.9	114	5	95.8	91.2	4.6
	私立	173	54	31.2	48	6	88.9	88.2	0.7
	計	671	173	25.8	162	11	93.6	90.4	3.2
福祉	国立	0	0	-	0	0	-	-	-
	公立	363	191	52.6	163	28	85.3	92.7	△ 7.4
	私立	227	122	53.7	105	17	86.1	84.2	1.9
	計	590	313	53.1	268	45	85.6	88.4	△ 2.8
その他	国立	11	0	0.0	0	0	-	-	-
	公立	12,441	673	5.4	588	85	87.4	87.8	△ 0.4
	私立	2,598	167	6.4	136	31	81.4	86.7	△ 5.3
	計	15,050	840	5.6	724	116	86.2	87.6	△ 1.4
総合学科	国立	116	1	0.9	1	0	100.0	50.0	50.0
	公立	21,246	6,943	32.7	6,310	633	90.9	91.2	△ 0.3
	私立	2,009	637	31.7	559	78	87.8	90.3	△ 2.5
	計	23,371	7,581	32.4	6,870	711	90.6	91.1	△ 0.5
計	国立	1,662	8	0.5	5	3	62.5	83.3	△ 20.8
	公立	1,654	(6)	(0.4)	(0.4)	(1)	(83.3)	(83.3)	0.0
	私立	353,854	91,490	25.9	85,356	6,134	93.3	93.1	0.2
	計	(358,833)	(93,403)	(26.0)	(86,916)	(6,487)	(93.1)	(93.1)	0.0
計	国立	172,210	19,406	11.3	17,584	1,822	90.6	91.2	△ 0.6
	公立	(174,215)	(20,039)	(11.5)	(18,284)	(1,755)	(91.2)	(91.2)	0.0
	私立	527,726	110,904	21.0	102,945	7,959	92.8	92.7	0.1
	計	(534,702)	(113,448)	(21.2)	(105,205)	(8,243)	(92.7)	(92.7)	0.0

注 1. () 内は、前年同期の状況である。
2. 看護(5年課程5年次)は、高等学校卒業予定者ではないため集計からは除いている。

(女子)

令和2年3月高等学校卒業予定者の就職内定状況(学科別)

令和元年12月31日現在

学科名	設置者	卒業予定数 (A)	就職希望者数 (B)	就職内定者数 (C)	未内定者数 (B-C)	就職内定率 (C/B/A)	就職内定率 (0=C/B)	前年同期 就職内定率 (%)	前年同期 増減(D-E) (ポイント)
普通	国立	1,398	2	0	2	0.1	0.0	85.6	—
	公立	243,287	20,446	17,556	2,890	8.4	85.9	85.6	0.3
	私立	144,239	7,644	6,596	1,048	5.3	86.3	85.9	0.4
	計	388,924	28,092	24,152	3,940	7.2	86.0	85.7	0.3
農業	国立	0	0	0	0	—	—	—	—
	公立	12,492	6,005	5,635	370	48.1	93.8	94.1	△ 0.3
	私立	22	3	3	0	13.6	100.0	66.7	33.3
	計	12,514	6,008	5,638	370	48.0	93.8	94.1	△ 0.3
工業	国立	40	0	0	0	0.0	0	100.0	—
	公立	8,056	4,393	4,224	169	54.5	96.2	95.2	1.0
	私立	561	216	198	18	38.5	91.7	92.8	△ 1.1
	計	8,657	4,609	4,422	187	53.2	95.9	95.1	0.8
商業	国立	0	0	0	0	—	—	—	—
	公立	34,473	16,068	15,386	672	46.6	95.8	95.9	△ 0.1
	私立	4,760	1,952	1,811	141	41.0	92.8	92.1	0.7
	計	39,233	18,010	17,197	813	45.9	95.5	95.5	0.0
水産	国立	0	0	0	0	—	—	—	—
	公立	652	444	414	30	68.1	93.2	95.8	△ 2.6
	私立	0	0	0	0	—	—	—	—
	計	652	444	414	30	68.1	93.2	95.8	△ 2.6
家庭	国立	0	0	0	0	—	—	—	—
	公立	6,909	2,220	2,076	144	32.1	93.5	92.7	0.8
	私立	3,594	1,398	1,248	150	38.9	89.3	90.1	△ 0.8
	計	10,503	3,618	3,324	294	34.4	91.9	91.8	0.1
看護 (3年課程3年次)	国立	0	0	0	0	—	—	—	—
	公立	169	3	1	2	1.8	33.3	33.3	0.0
	私立	618	16	9	7	2.6	56.3	40.7	15.6
	計	787	19	10	9	2.4	52.6	40.0	12.6
看護 (5年課程3年次)	国立	0	0	0	0	—	—	—	—
	公立	927	6	3	3	0.6	50.0	0.0	50.0
	私立	2,413	27	15	12	1.1	62.5	62.5	△ 6.9
	計	3,340	33	18	15	1.0	54.5	60.6	△ 6.1
看護 (5年課程5年次)	国立	0	0	0	0	—	—	—	—
	公立	903	836	812	24	92.6	97.1	96.0	1.1
	私立	2,355	2,298	2,063	235	97.6	89.8	91.5	△ 1.7
	計	3,258	3,134	2,875	259	96.2	91.7	92.7	△ 1.0
情報	国立	0	0	0	0	—	—	—	—
	公立	287	74	71	3	25.8	95.9	87.1	8.8
	私立	127	21	20	1	16.5	95.2	82.9	12.3
	計	414	95	91	4	22.9	95.8	85.8	10.0
福祉	国立	0	0	0	0	—	—	—	—
	公立	1,354	596	557	39	44.0	93.5	93.6	△ 0.1
	私立	645	346	315	31	53.6	91.0	91.0	△ 1.4
	計	1,999	942	872	70	47.1	92.6	93.2	△ 0.6
その他	国立	30	0	0	0	0.0	0	—	—
	公立	14,409	635	567	68	4.4	89.3	90.7	△ 1.4
	私立	4,498	432	389	43	9.6	90.0	85.9	4.1
	計	18,937	1,067	956	111	5.6	89.6	88.9	0.7
総合学科	国立	155	4	2	2	2.6	50.0	66.7	△ 16.7
	公立	29,424	7,164	6,518	646	24.3	91.0	91.2	△ 0.2
	私立	1,713	536	462	74	31.3	86.2	88.0	△ 1.8
	計	31,292	7,704	6,982	722	24.6	90.6	91.0	△ 0.4
計	国立	1,623	6	4	2	0.4	33.3	75.0	△ 41.7
	公立	1,708	(4)	(3)	(1)	(0.2)	(75.0)	(91.2)	0.1
	私立	352,439	58,044	53,008	5,036	16.5	91.3	91.2	0.1
	計	(59,996)	(16.7)	(5,296)	(91.2)	(87.5)	(90.5)	0.2	

注 1. () 内は、前年同期の状況である。
 2. 看護(5年課程5年次)は、高等学校卒業予定者ではないため集計からは除いている。

令和2年3月高等学校卒業予定者の就職内定状況（都道府県別）

令和元年12月31日現在

都道府県	卒業予定者数(人)		就職希望者数(人)		就職内定者数(人)		R01.12.31現在就職内定率(A)(%)		前年同期就職内定率(B)(%)		前年同期比増減(A-B)(%)	
	県内	計	県内	計	県内	計	県内	計	県内	計	県内	計
北海道	40,335	8,330	695	9,025	7,465	8,095	89.6	90.6	89.7	94.1	90.0	△ 0.1
青森	11,324	1,916	1,485	3,404	1,720	3,139	89.6	95.6	92.2	96.5	93.1	△ 0.9
岩手	10,921	2,096	981	3,077	1,966	2,906	93.8	95.8	94.4	97.2	96.0	△ 1.7
宮城	19,413	3,566	944	4,510	3,276	4,187	91.9	96.5	92.8	91.2	95.6	△ 0.7
秋田	7,838	1,671	767	2,438	1,581	2,340	94.6	99.0	96.0	99.2	96.7	△ 0.2
山形	9,815	2,093	679	2,772	1,966	2,651	93.9	100.9	95.6	101.5	95.6	△ 0.6
福島	16,539	3,961	846	4,807	3,811	4,650	96.2	99.2	96.7	98.4	96.3	0.8
茨城	25,045	4,632	707	5,339	4,196	4,892	90.6	98.4	91.6	93.8	92.5	△ 1.7
栃木	17,403	3,246	699	3,945	3,057	3,740	94.2	97.7	94.8	94.0	97.2	△ 0.2
群馬	17,239	3,035	427	3,462	2,852	3,275	94.0	99.1	94.6	94.3	96.0	△ 0.3
埼玉	56,778	5,294	2,213	7,507	4,582	6,751	86.6	98.0	89.9	83.1	99.1	△ 1.1
千葉	48,380	5,074	1,066	6,140	4,556	5,421	85.8	99.9	88.3	85.5	87.6	△ 0.7
東京	101,630	5,648	610	6,258	4,777	5,341	84.6	92.5	85.3	86.4	89.6	△ 1.4
神奈川	66,633	4,324	980	5,304	3,536	4,565	81.8	105.0	86.1	83.6	102.4	△ 1.8
新潟	18,931	3,013	525	3,538	2,861	3,363	95.0	95.6	95.1	95.0	100.0	△ 4.4
富山	9,202	1,852	98	1,950	1,807	1,904	97.6	99.0	97.6	96.8	104.7	0.8
石川	10,451	2,022	206	2,228	1,946	1,937	96.2	93.7	96.0	95.6	88.4	0.6
福井	7,278	1,506	159	1,665	1,459	1,612	96.9	96.2	96.8	96.3	96.3	0.1
山梨	7,917	1,188	159	1,347	1,090	1,240	91.8	94.3	92.1	93.1	88.5	△ 1.3
長野	18,578	3,073	321	3,394	2,876	3,190	93.6	97.8	94.0	93.0	98.2	0.6
岐阜	17,797	1,067	1,067	1,079	2,939	1,079	95.1	101.1	96.6	94.1	98.4	1.0
静岡	31,764	6,757	575	7,332	6,360	6,915	94.1	96.5	94.3	93.7	95.1	0.4
愛知	63,626	11,471	481	11,952	10,930	11,381	95.3	93.8	95.2	95.7	91.4	△ 0.4
三重	15,284	3,650	562	4,212	3,463	4,023	94.9	99.6	95.5	96.5	98.6	△ 1.6
滋賀	12,834	2,221	203	2,424	2,051	1,85	92.3	91.1	92.2	93.4	87.5	△ 1.1
京都	22,614	1,538	296	1,834	1,386	1,664	90.1	93.9	90.7	86.9	95.1	3.2
大阪	72,622	7,478	593	8,071	6,402	6,962	85.6	94.4	86.3	83.9	97.1	△ 2.7
兵庫	45,182	5,335	847	6,182	4,764	5,632	89.3	102.5	91.1	90.1	98.8	△ 0.8
奈良	11,865	751	581	1,332	667	1,211	88.8	93.6	90.9	89.8	93.4	△ 1.0
和歌山	8,534	1,435	430	1,865	1,312	1,409	91.4	95.1	92.3	90.7	99.3	△ 0.3
鳥取	4,816	942	280	1,222	896	1,168	95.1	97.1	95.6	95.4	95.9	0.2
島根	5,973	1,122	350	1,472	1,058	1,397	94.3	96.9	94.9	94.6	96.8	0.1
岡山	17,485	3,306	661	3,967	3,101	3,728	93.8	94.9	94.0	93.9	96.6	△ 0.1
広島	23,378	3,093	405	3,498	2,781	3,169	89.9	95.8	90.6	89.3	99.5	0.6
山口	11,200	2,819	603	3,422	2,687	3,277	95.3	97.8	95.8	94.6	95.8	0.7
徳島	6,175	1,057	388	1,445	970	1,354	91.8	99.0	93.7	92.8	96.1	△ 1.0
香川	8,379	1,343	185	1,528	1,243	1,408	92.6	89.2	92.1	93.6	93.6	△ 1.0
愛媛	11,475	1,980	489	2,469	1,850	2,318	93.4	95.7	93.9	93.2	96.6	△ 0.2
高知	6,053	710	362	1,072	620	969	87.3	96.4	90.4	84.3	93.9	3.0
福岡	42,017	6,311	1,339	7,650	5,310	6,631	84.1	98.7	86.7	86.5	100.6	△ 2.4
佐賀	7,998	1,614	1,025	2,639	1,541	2,536	95.5	97.1	96.1	94.4	98.0	1.1
長崎	12,197	2,349	1,158	3,507	2,129	3,231	90.6	95.2	92.1	91.1	94.5	△ 0.9
熊本	15,007	2,482	1,486	3,968	2,214	3,649	89.2	96.6	92.0	87.1	97.3	△ 0.3
大分	10,034	1,919	662	2,581	1,769	2,394	92.2	94.4	92.8	91.5	94.0	0.7
宮崎	9,977	1,703	1,226	2,929	1,614	2,775	94.8	94.7	94.7	92.2	95.8	△ 1.1
鹿児島	14,468	2,249	1,784	4,033	2,107	3,834	93.7	96.8	95.1	93.5	94.3	0.2
沖縄	14,574	1,945	725	2,670	1,399	2,019	71.9	85.5	75.6	65.2	82.5	6.7
計	1,044,978	148,215	33,330	181,545	134,743	167,021	90.9	96.8	92.0	90.8	96.6	0.1

注 看護(5年課程5年次)は、高等学校卒業予定者ではないため集計からは除いている。

令和2年3月高等学校卒業予定者の就職内定状況（都道府県別）

令和元年12月31日現在

都道府県	卒業予定者数(人)			就職希望者数(人)			就職内定者数(人)			R01.12.31現在就職内定率(A)(%)			前年同期就職内定率(B)(%)			前年同期比増減(A-B)(%)		
	計	県内	県外	計	県内	県外	計	県内	県外	計	県内	県外	計	県内	県外	計	県内	県外
北海道	20,183	4,625	536	5,161	4,210	490	4,700	91.0	91.4	91.1	90.2	95.9	90.9	0.8	△ 4.5	0.2	△ 0.1	△ 0.2
青森	5,819	1,073	939	2,012	968	905	1,873	90.2	96.4	93.8	90.3	96.5	93.3	△ 0.1	△ 0.1	△ 0.2	△ 1.9	△ 1.5
岩手	5,500	1,243	634	1,877	1,150	610	1,760	92.5	96.2	93.8	94.4	97.2	97.2	0.9	△ 0.1	0.8	0.9	0.1
宮城	9,810	2,061	596	2,657	1,919	580	2,499	93.1	97.3	94.1	92.2	97.2	93.3	0.9	△ 0.1	0.8	0.9	0.1
秋田	3,930	985	489	1,474	930	493	1,423	94.4	100.8	96.5	96.1	99.5	97.4	△ 1.7	1.3	△ 0.9	△ 1.7	1.3
山形	4,962	1,255	421	1,676	1,176	427	1,603	93.7	101.4	95.6	93.5	102.4	95.3	0.2	△ 1.0	0.3	0.2	0.3
福島	8,375	2,396	530	2,926	2,309	524	2,833	96.4	98.9	96.8	96.0	99.6	96.6	0.4	△ 0.7	0.2	0.4	0.2
茨城	12,713	2,800	416	3,216	2,596	407	3,003	92.7	97.8	93.4	93.2	96.2	93.6	0.4	△ 0.5	1.6	△ 0.2	△ 0.2
栃木	8,799	1,972	464	2,436	1,861	464	2,325	94.4	100.0	95.4	94.3	97.6	95.0	0.1	2.4	0.4	0.1	0.4
群馬	8,731	1,835	274	2,109	1,736	278	2,014	94.6	101.5	95.5	95.4	97.0	95.6	△ 0.8	4.5	△ 0.1	△ 0.8	0.8
埼玉	29,394	3,037	1,243	3,446	2,613	1,208	3,821	86.0	99.0	88.2	84.7	98.8	88.5	△ 0.1	1.3	△ 1.6	△ 0.1	0.8
千葉	24,615	2,869	577	3,446	2,468	571	3,039	86.0	99.0	88.2	86.1	96.8	87.9	△ 0.1	2.2	0.4	△ 0.1	0.3
東京	49,705	3,265	442	3,707	2,759	417	3,176	84.5	94.3	85.7	85.7	94.7	86.7	△ 1.2	△ 0.4	△ 1.0	△ 1.2	0.4
神奈川	33,580	2,584	554	3,138	2,178	582	2,760	84.3	105.1	88.0	86.4	102.7	89.3	△ 2.1	2.4	△ 1.3	△ 2.1	0.6
新潟	9,594	1,920	313	2,233	1,832	299	2,131	95.4	95.5	95.4	95.5	99.7	96.0	△ 0.1	△ 4.2	△ 0.6	△ 0.1	0.6
富山	4,647	1,230	70	1,300	1,207	71	1,278	98.1	101.4	98.3	97.5	105.0	97.9	0.6	△ 3.6	0.4	0.6	0.4
石川	5,368	1,258	166	1,424	1,215	157	1,372	96.6	94.6	96.3	95.7	90.2	95.1	0.9	4.4	1.2	0.9	1.2
福井	3,671	872	92	964	840	88	928	96.3	95.7	96.3	95.6	100.0	96.0	0.7	△ 4.3	0.3	0.7	0.3
山梨	4,233	745	123	868	692	116	808	92.9	94.3	93.1	93.2	90.9	92.9	△ 0.3	3.4	0.2	△ 0.3	0.2
長野	9,468	1,859	222	2,081	1,740	213	1,953	93.6	95.9	93.8	94.0	96.2	94.2	△ 0.4	△ 0.3	△ 0.4	△ 0.4	0.4
岐阜	9,014	1,791	749	2,540	1,695	761	2,456	94.6	101.6	96.7	94.3	97.8	95.3	0.3	3.8	1.4	0.3	1.4
静岡	16,265	3,912	390	4,302	3,721	376	4,097	95.1	96.4	95.2	94.4	97.0	94.6	0.7	△ 0.6	0.6	0.7	0.6
愛知	32,441	6,891	312	7,203	6,614	288	6,902	95.0	92.3	95.8	96.0	91.7	95.8	0.0	0.6	0.0	0.0	0.0
三重	7,787	2,164	400	2,564	2,069	401	2,470	95.6	100.3	96.3	96.7	100.2	97.3	△ 1.1	0.1	△ 1.0	△ 1.1	0.1
滋賀	6,636	1,312	118	1,430	1,226	109	1,335	93.4	92.4	93.4	93.7	93.7	93.7	△ 0.3	△ 1.3	△ 0.3	△ 0.3	0.3
京都	11,158	958	192	1,150	873	183	1,056	91.1	95.3	91.8	88.7	94.8	89.8	2.4	0.5	2.0	2.4	0.5
大阪	36,614	4,594	448	5,042	4,028	431	4,459	87.7	96.2	88.4	84.6	96.8	85.6	3.1	△ 0.6	2.8	3.1	0.6
兵庫	22,435	3,284	620	3,904	2,998	617	3,615	91.3	99.5	92.6	90.7	99.5	92.1	0.6	0.0	0.5	0.6	0.5
奈良	6,016	424	377	801	386	351	737	91.0	93.1	92.0	88.9	94.9	91.5	2.1	△ 1.8	0.5	2.1	1.8
和歌山	4,325	839	302	1,141	781	230	1,071	93.1	96.0	93.9	91.7	102.6	94.5	1.4	△ 6.6	△ 0.6	1.4	0.6
鳥取	2,418	569	212	781	538	206	744	94.6	97.2	95.3	95.8	96.0	95.9	△ 1.2	1.2	△ 0.6	△ 1.2	0.6
島根	3,127	692	272	964	650	266	916	93.9	97.8	95.0	95.6	98.4	96.4	△ 1.7	△ 0.6	△ 1.4	△ 1.7	0.6
岡山	8,911	2,151	497	2,648	2,046	479	2,525	95.1	96.4	95.4	95.2	97.2	95.6	△ 0.1	△ 0.8	△ 0.2	△ 0.1	0.2
広島	11,818	1,947	289	2,236	1,776	276	2,052	91.2	95.5	91.8	90.2	101.6	91.7	1.0	△ 6.1	0.1	1.0	0.1
山口	5,649	1,700	463	2,163	1,654	456	2,110	97.3	98.5	97.5	96.7	98.5	97.1	0.6	0.0	0.4	0.6	0.4
徳島	3,138	667	264	931	611	262	873	91.6	99.2	93.8	93.3	94.5	93.6	△ 1.7	4.7	0.2	△ 1.7	0.2
香川	4,184	854	139	993	798	128	926	93.4	92.1	93.3	93.8	95.3	94.0	△ 0.4	△ 3.2	△ 0.7	△ 0.4	0.7
愛媛	5,765	1,123	399	1,522	1,053	383	1,436	93.8	96.0	94.3	93.3	97.7	94.4	0.5	△ 1.7	△ 0.1	0.5	0.1
高松	3,113	478	278	756	416	269	685	87.0	96.8	90.6	84.6	95.5	88.2	2.4	1.3	2.4	2.4	1.3
福岡	20,991	3,760	1,061	4,821	3,215	1,047	4,262	85.5	98.7	88.4	88.9	101.2	92.0	△ 3.4	△ 2.5	△ 3.6	△ 3.4	2.5
佐賀	4,122	897	707	1,604	849	700	1,549	94.6	99.0	96.6	95.2	98.6	96.8	△ 0.6	0.4	△ 0.2	△ 0.6	0.4
長崎	6,245	1,337	845	2,182	1,187	818	2,005	88.8	96.8	91.9	91.6	95.5	93.3	1.3	△ 1.4	1.4	1.3	1.4
熊本	7,632	1,406	1,111	2,517	1,226	1,082	2,308	87.2	97.4	91.7	87.3	97.4	91.7	△ 0.1	0.3	0.0	△ 0.1	0.0
大分	5,101	1,184	492	1,676	1,098	474	1,572	92.7	96.3	93.8	92.1	97.3	93.6	0.6	△ 1.0	0.2	0.6	0.2
宮崎	5,135	972	861	1,833	929	821	1,750	95.6	95.4	95.5	91.0	96.6	93.7	4.6	△ 1.2	1.8	4.6	1.2
鹿児島	7,351	1,202	1,333	2,535	1,127	1,302	2,429	93.8	97.7	95.8	95.1	96.4	95.7	△ 1.3	1.3	0.1	△ 1.3	0.1
沖縄	7,238	1,175	505	1,680	865	441	1,306	73.6	87.3	77.7	67.0	86.1	73.2	6.6	1.2	4.5	6.6	1.2
計	527,726	88,167	22,737	110,904	80,828	22,117	102,945	91.7	97.3	92.8	91.5	97.4	92.7	0.2	△ 0.1	0.1	0.2	0.1

注 看護(5年課程5年次)は、高等学校卒業予定者ではないため集計からは除いている。

令和2年3月高等学校卒業予定者の就職内定状況（都道府県別）

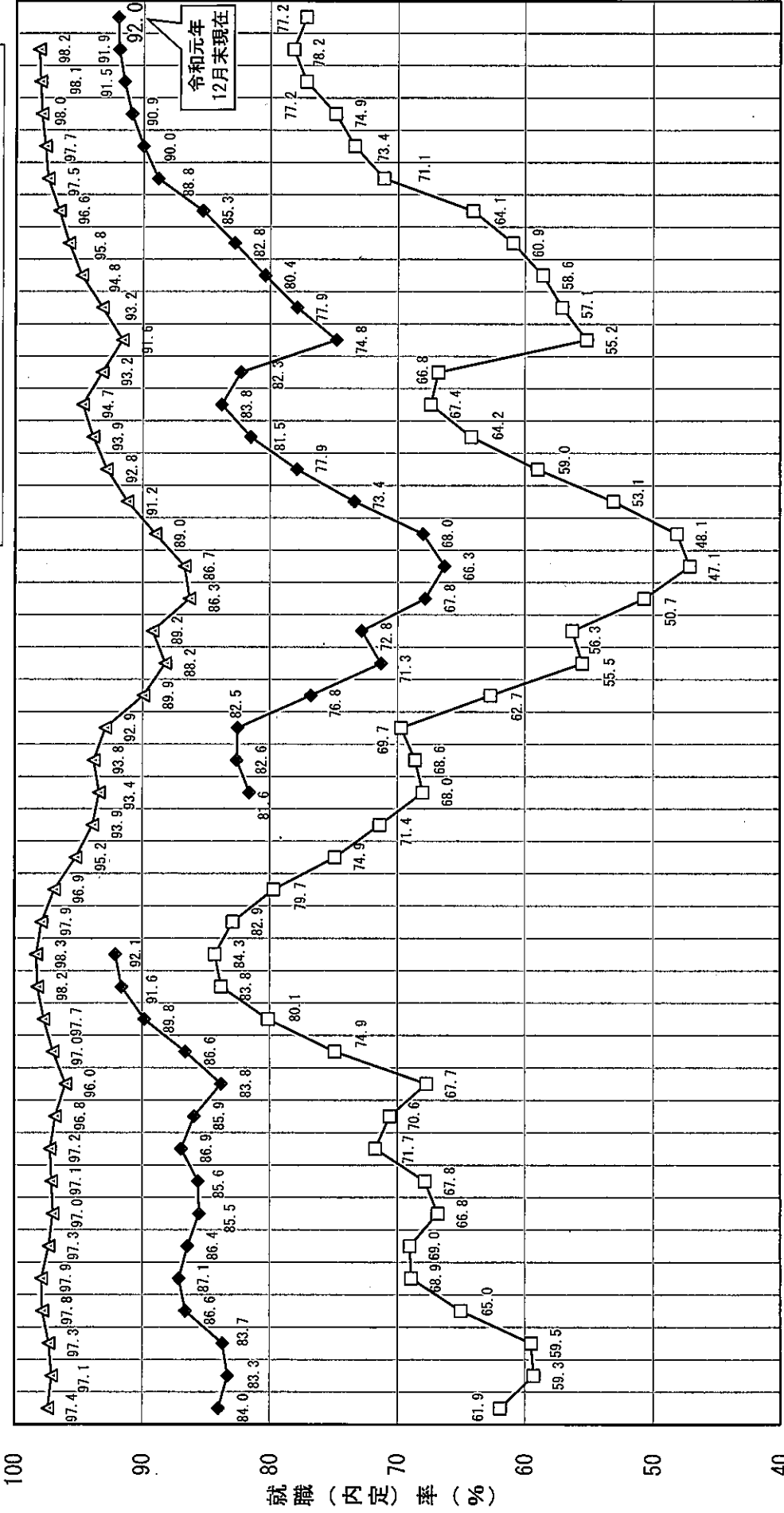
令和元年12月31日現在

	卒業予定者数(人)			就職希望者数(人)			就職内定者数(人)			R01.12.31現在就職内定率(A)(%)			前年同期就職内定率(B)(%)			前年同期比増減(A-B)(%)		
	県内	県外	計	県内	県外	計	県内	県外	計	県内	県外	計	県内	県外	計	県内	県外	計
北海道	20,152	159	3,864	3,705	159	3,864	3,255	140	3,395	87.9	88.1	87.9	88.9	87.5	88.9	△1.0	0.6	△1.0
青森	5,505	846	1,392	846	514	1,266	752	330	1,082	88.9	94.1	90.9	90.7	96.4	92.9	△1.8	△2.3	△2.0
岩手	5,421	853	1,200	816	347	1,163	816	330	1,146	95.7	95.1	95.5	97.2	97.0	97.1	△1.5	△1.9	△1.0
宮城	9,603	1,505	331	1,357	331	1,688	1,357	331	1,688	90.2	95.1	91.1	89.9	93.0	90.5	0.3	2.1	0.6
秋田	3,908	686	964	651	278	929	651	266	917	94.9	95.7	95.1	94.3	98.5	95.5	0.6	△2.8	△0.4
山形	4,853	838	1,096	790	258	1,048	790	258	1,048	94.3	100.0	95.6	95.1	100.0	96.0	△0.8	0.0	△0.4
福島	8,164	1,565	1,881	1,502	315	1,817	1,502	315	1,817	96.0	99.7	96.6	95.7	96.6	95.8	0.3	3.1	0.8
茨城	12,332	2,133	2,899	1,600	289	1,889	1,600	289	1,889	87.3	99.3	89.0	90.8	90.1	90.7	△3.5	9.2	△1.7
栃木	8,604	1,274	1,509	1,196	219	1,415	1,196	219	1,415	93.9	93.2	93.8	93.6	96.3	94.0	0.3	△3.1	△0.2
群馬	8,508	1,200	1,353	1,116	145	1,261	1,116	145	1,261	93.0	94.8	93.2	92.6	94.1	92.7	0.4	0.7	0.5
埼玉	27,384	2,257	3,227	1,969	961	2,930	1,969	961	2,930	87.2	99.1	90.8	81.0	99.4	86.5	6.2	△0.3	4.3
千葉	23,765	2,205	2,694	1,888	489	2,377	1,888	489	2,377	85.6	101.0	88.4	84.7	99.8	87.2	0.9	1.2	1.2
東京	51,925	2,383	2,551	2,018	147	2,165	2,018	147	2,165	84.7	87.5	84.9	87.4	75.3	86.7	△2.7	12.2	△1.8
神奈川	33,053	1,740	2,166	1,358	447	1,805	1,358	447	1,805	78.0	104.9	83.3	79.4	101.9	84.1	△1.4	3.0	△0.8
新潟	9,337	1,093	1,305	1,029	203	1,232	1,029	203	1,232	94.1	95.8	94.4	94.1	100.5	95.0	0.0	△4.7	△0.6
富山	4,555	622	650	600	26	626	600	26	626	96.5	92.9	96.3	95.5	103.8	95.8	1.0	△10.9	0.5
石川	5,083	764	804	731	36	767	731	36	767	95.7	90.0	95.4	95.4	80.0	94.7	0.3	10.0	0.7
福井	3,607	634	701	619	65	684	619	65	684	97.6	97.0	97.6	97.3	86.8	96.8	0.3	10.2	0.8
山梨	3,684	443	479	398	34	432	398	34	432	89.8	94.4	90.2	92.9	77.8	92.1	△3.1	16.6	△1.9
長野	9,110	1,214	1,313	1,136	101	1,237	1,136	101	1,237	93.6	102.0	94.2	91.4	103.2	92.2	2.2	△1.2	2.0
岐阜	8,783	1,301	1,619	1,244	318	1,562	1,244	318	1,562	95.6	100.0	96.5	93.9	99.7	95.0	1.7	0.3	1.5
静岡	15,499	2,845	3,030	2,639	179	2,818	2,639	179	2,818	92.8	96.8	93.0	92.9	90.9	92.7	△0.1	5.9	0.3
愛知	31,185	4,580	4,749	4,316	163	4,479	4,316	163	4,479	94.2	96.4	94.3	95.4	90.6	95.2	△1.2	5.8	△0.9
三重	7,497	1,486	1,648	1,394	159	1,553	1,394	159	1,553	93.8	98.1	94.2	96.2	94.7	96.0	△2.4	3.4	△1.8
滋賀	6,198	909	994	825	76	901	825	76	901	90.8	89.4	90.6	93.1	78.0	91.7	△2.3	11.4	△1.1
京都	11,456	580	684	513	95	608	513	95	608	88.4	91.3	88.9	84.2	95.6	86.1	4.2	△4.3	2.8
大阪	36,008	2,884	3,029	2,374	129	2,503	2,374	129	2,503	82.3	89.0	82.6	83.0	97.9	83.6	△0.7	△8.9	△1.0
兵庫	22,747	2,051	2,278	1,766	251	2,017	1,766	251	2,017	86.1	110.6	88.5	89.1	97.0	90.0	△3.0	13.6	△1.5
奈良	5,849	327	531	281	193	474	281	193	474	85.9	94.6	89.3	91.4	90.6	91.1	△5.5	4.0	△1.8
和歌山	4,209	596	724	531	119	650	531	119	650	89.1	93.0	89.8	89.4	89.3	89.4	△0.3	3.7	0.4
鳥取	2,398	373	441	358	66	424	358	66	424	96.0	97.1	96.1	94.8	95.8	95.0	1.2	1.3	1.1
島根	2,846	430	508	408	73	481	408	73	481	94.9	93.6	94.7	93.0	92.2	92.9	1.9	1.4	1.8
岡山	8,574	1,155	1,319	1,055	148	1,203	1,055	148	1,203	91.3	90.2	91.2	91.5	95.0	91.9	△0.2	△4.8	△0.7
広島	11,560	1,146	1,262	1,005	112	1,117	1,005	112	1,117	87.7	96.6	88.5	87.7	92.7	88.1	0.0	3.9	0.4
山口	5,551	1,119	1,259	1,033	134	1,167	1,033	134	1,167	92.3	95.7	92.7	91.4	85.6	90.8	0.9	10.1	1.9
徳島	3,037	390	514	359	122	481	359	122	481	92.1	98.4	93.6	92.0	100.0	93.6	0.1	△1.6	0.0
香川	4,195	489	535	445	37	482	445	37	482	91.0	80.4	90.1	93.2	88.0	92.8	△2.2	△7.6	△2.7
愛媛	5,710	857	947	797	85	882	797	85	882	93.0	94.4	93.1	93.1	93.7	93.2	△0.1	0.7	△0.1
高知	2,940	232	316	204	80	284	204	80	284	87.9	95.2	89.9	83.5	89.7	85.1	4.4	5.5	4.8
福岡	21,026	2,551	2,829	2,095	274	2,369	2,095	274	2,369	82.1	98.6	83.7	82.9	98.5	84.8	△0.8	0.1	△1.1
佐賀	3,876	717	1,035	692	295	987	692	295	987	96.5	92.8	95.4	93.2	96.4	94.3	3.3	△3.6	1.1
長門	5,952	1,012	1,325	942	284	1,226	942	284	1,226	93.1	90.7	92.5	90.4	91.9	90.8	2.7	△1.2	1.7
熊本	7,375	1,076	1,451	988	353	1,341	988	353	1,341	91.8	94.1	92.4	86.7	97.8	89.8	5.1	△3.7	2.0
大分	4,933	735	905	671	151	822	671	151	822	91.3	88.8	90.8	90.6	86.1	89.7	0.7	2.7	1.1
宮崎	4,842	731	1,096	685	340	1,025	685	340	1,025	93.7	93.2	93.5	93.5	93.6	93.5	0.2	△0.4	0.0
鹿児島	7,117	1,047	1,498	980	425	1,405	980	425	1,405	93.6	94.2	93.8	91.7	92.6	92.0	1.9	1.6	1.8
沖縄	7,336	770	990	534	179	713	534	179	713	69.4	81.4	72.0	62.8	74.4	65.5	6.6	7.0	6.5
計	517,252	60,048	10,593	70,641	53,915	10,161	64,076	53,915	10,161	89.8	95.9	90.7	89.8	94.8	90.5	0.0	1.1	0.2

注 看護(5年課程5年次)は、高等学校卒業予定者ではないため集計からは除いている。

新規高等学校卒業（予定）者就職（内定）状況

□ 就職（内定）率 10月末
 ◆ 就職（内定）率 12月末
 △ 就職率 3月末



注1 平成22年度卒業者の平成23年3月末現在の就職状況については、東日本大震災の影響により調査が困難とする岩手県の5校及び福島県の5校は、調査から除外。
 注2 平成3年度から平成6年度の4年間に限っては、都道府県等の事務負担軽減を図るため年3回の調査を年2回として実施。