

令和6年度 障害者雇用・ 定着支援強化事業

利用無料

栃木県委託事業

対象：栃木県内に本社を置く企業
期間：令和7(2025)年3月まで

栃木県では、障害者雇用に取り組む県内企業を支援する「障害者雇用・定着支援強化事業」を実施します。特に、これから障害者雇用を始めようとしている企業や、雇用拡大を考えている企業を中心に、以下のサポートを行います。

5つのサポートで 障害者雇用を応援します!

障害者雇用 コーディネーターによる支援

各企業の課題や
情報収集にお伺いします!

企業へ直接またはオンラインで訪問し、障害者雇用制度等の説明を行うとともに、雇用状況や課題などの情報収集を行い、コンサルティングやセミナーの案内をさせていただきます。

障害者雇用出張相談

障害者雇用に対する疑問や
不安に対して出張相談します!

今後障害者雇用に取り組むにあたって抱かれている疑問や不安に対して企業へ直接またはオンラインで訪問しアドバイスを行います。また、助成金制度や支援機関について紹介することで障害者雇用への理解を深めていただけます。

障害者雇用サポートサービス (コンサルティング)

企業ごとの課題に応じた
解決方法をご提案!

障害者雇用についての理解を深めるとともに、採用に向けた準備から職場定着まで、各企業の実態に応じた個別の支援を行うことで、継続的な雇用につなげます。

障害者雇用 サポートセミナー

知識やノウハウをわかりやすく習得できる!

企業が抱える課題を踏まえ、障害者雇用に取り組むために必要な基礎知識や職場理解、職場定着に関するノウハウなどを習得していただけます。

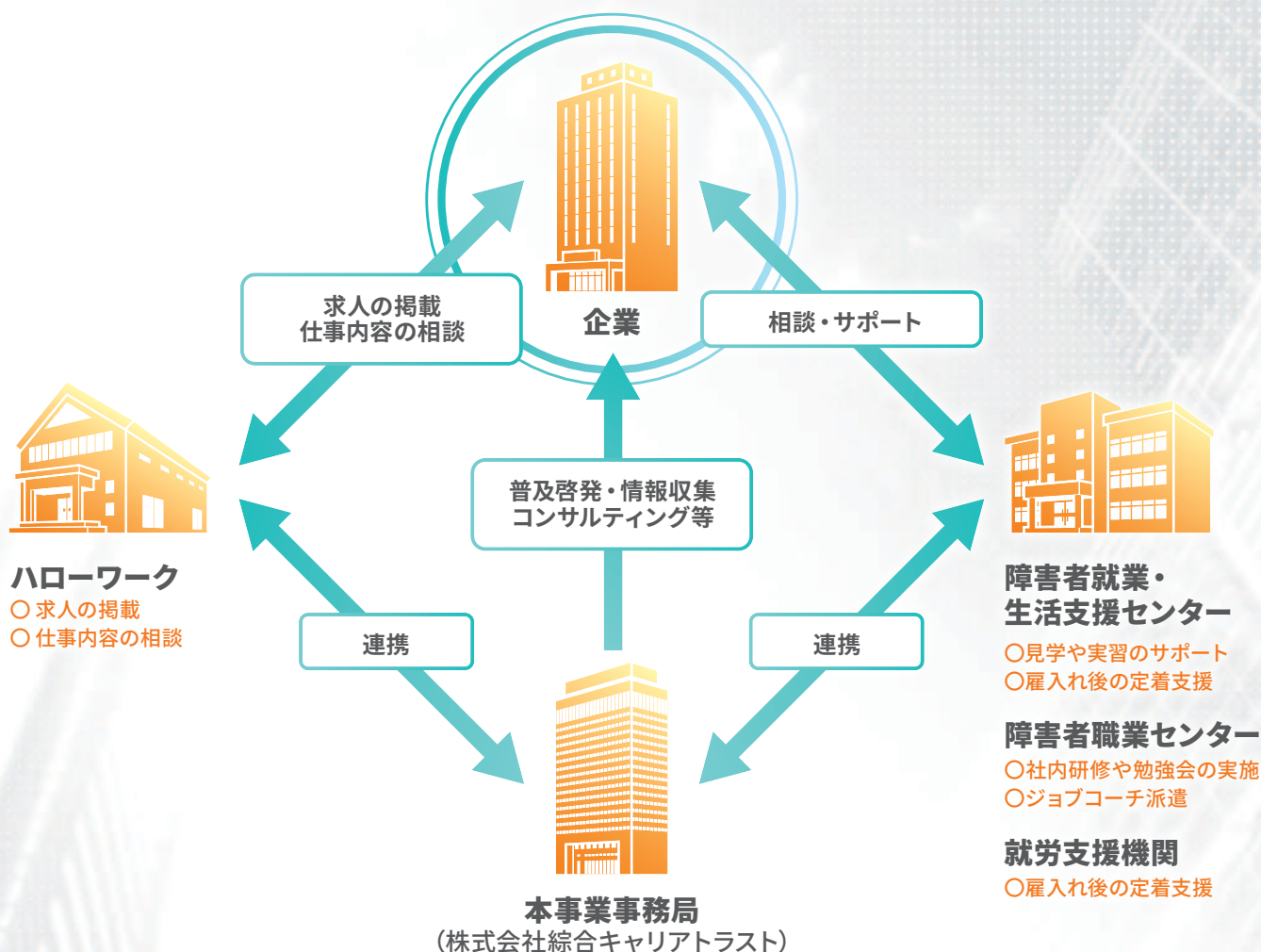
障害者雇用企業見学会

企業の障害者雇用への実際の取組を見学できます!

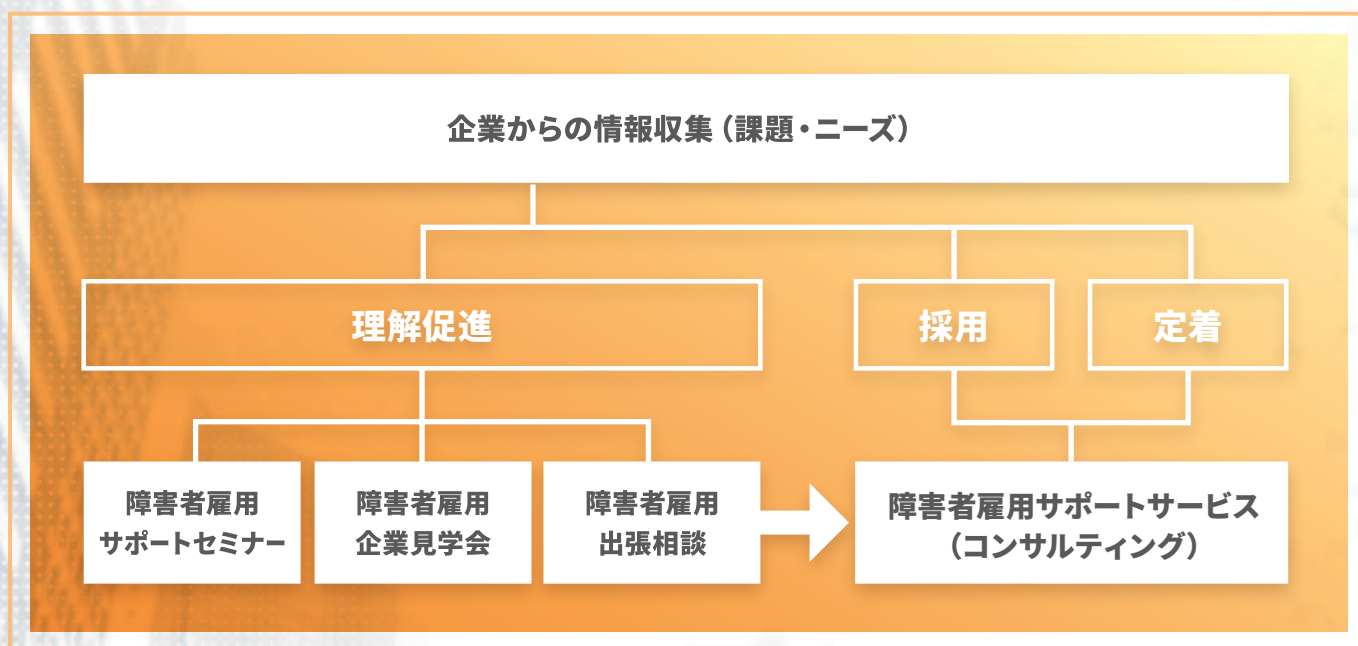
障害者雇用に積極的に取り組む企業を訪問し、障害者が実際に働く姿や雇用する企業の工夫やサポート体制を実際に見学することで、障害者雇用を進めるための具体的な取組をイメージすることができます。



障害者雇用・定着支援強化事業関連図



雇用・定着支援フロー



主催 栃木県

事務局 CAMCOM GROUP
株式会社 総合キャリアトラスト



お申込み/お問合せは下記の事務局まで

栃木県「障害者雇用・定着支援強化事業」事務局 担当:伊藤

TEL: **028-650-5820** FAX: **028-650-5821**

〒320-0014
栃木県宇都宮市大曾3-4-7 宇都宮アクセスプラザ1F

<https://tochigi-navi.jp>



とちまるくん。栃木県

障害者雇用 サポートサービス

これから障害者雇用を始めようとしている企業や、雇用拡大を考えている企業をサポートします

具体的なサポート事例は裏面をご覧ください

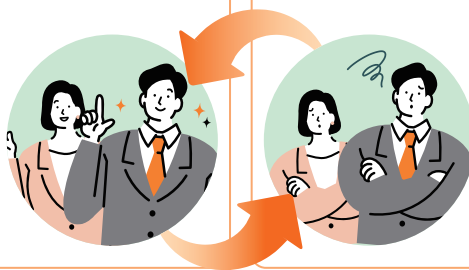
サービスを
利用するメリット

- 障害特性について理解を深められる
- 業務の切り出しができるようになる
- 助成金制度についての知識を習得できる
- 支援機関と連携しながら障害者雇用を進められる

サポートの流れ

必要な情報や、それを改善するための
実施方法をご提案する

- 企業に取り組めるペースで進めていきます
- 障害者雇用の進め方だけでなく、メリットや工夫点を伝え、企業が取り組みやすい方法をご提案します



取り組んでみると、
新しい課題が出てくる

- 「悩んだとき」にご連絡ください
- 今の状況や企業の意向、心配事をあらためて確認し、もう一度取り組めそうな方法を一緒に考えます

お申し込みはこちら

以下のURLにアクセスしてフォームよりお申込みください



<https://tochigi-navi.jp/cd/>

実施時期等につきましては、後日担当からご連絡いたします。
予定した企業数に達し次第、締め切らせていただきます。

主催 栃木県

事務局



CAMCOM GROUP
株式会社 総合キャリアトラスト

お問合せは下記まで

TEL: 028-650-5820 FAX: 028-650-5821

〒320-0014 栃木県宇都宮市大曾 3-4-7 宇都宮アクセスプラザ 1F

サポート事例



課題1

障害者を雇用したことがないので
何から手を付けていいかもわからない



サポート内容

何をやるべきか洗い出して採用計画作成を支援します！

- 求人票の作成や業務の切り出しなど、やるべきことを明確にし、計画作りからサポートします

活用できる助成制度などもご案内します！

- 採用活動のサポートだけでなく、雇用に際して活用できる助成制度など役立つ情報も提供します



課題2

障害者の方にどのように
接すればよいか分からない



サポート内容

障害の特性や必要な配慮についてお伝えします！

- 障害ごとにどのような特性があるのか、またどのような配慮が必要なのかお伝えします



課題3

障害者雇用においてどのような支援
機関を利用すればよいか分からない



サポート内容

支援機関についてご案内し連携をサポートします！

- ハローワークや障害者就業・生活支援センター等の支援機関を紹介し、必要に応じて同行します

主催 栃木県

事務局



CAMCOM GROUP
株式会社 総合キャリアトラスト

お問い合わせは下記まで

栃木県「障害者雇用・定着支援強化事業」事務局 担当：伊藤

TEL: **028-650-5820** FAX: **028-650-5821**

〒320-0014 栃木県宇都宮市大曾3-4-7 宇都宮アクセスプラザ1F